

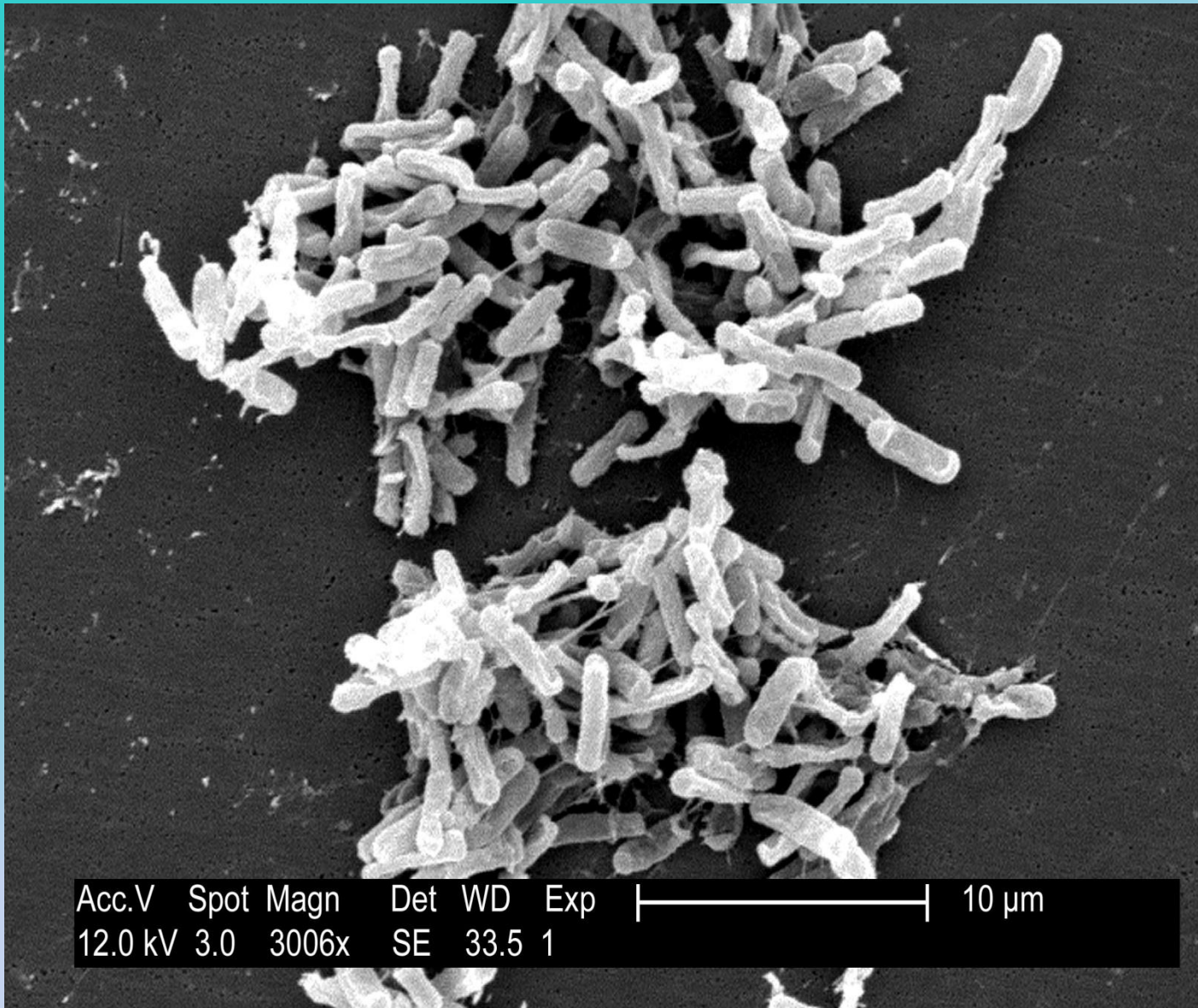
Clostridium Difficile



מאת דנה שלמון
שנה א'
פנימית ב', תל-השומר

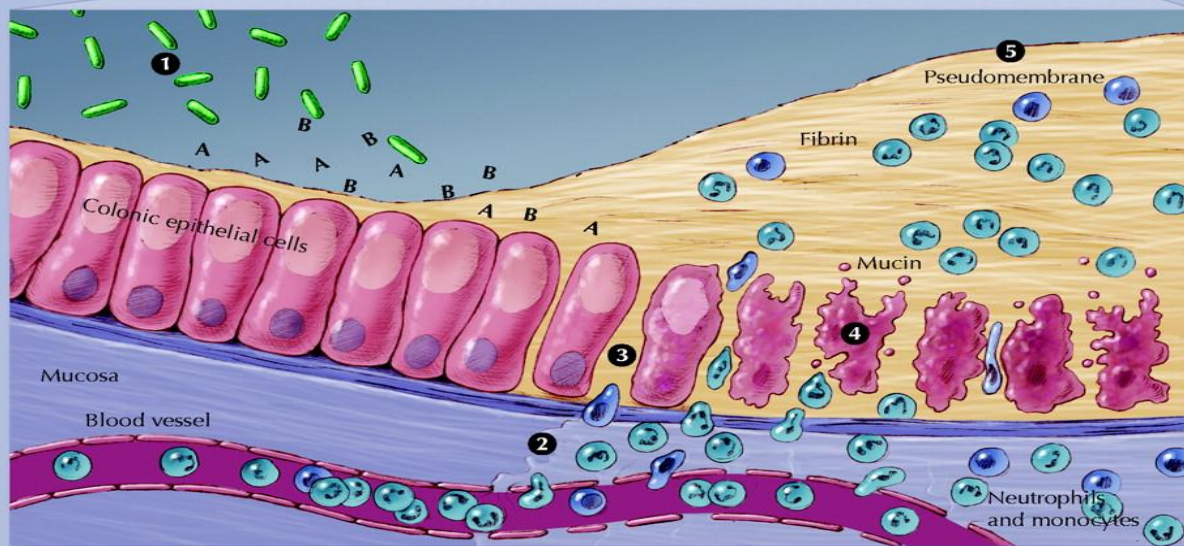
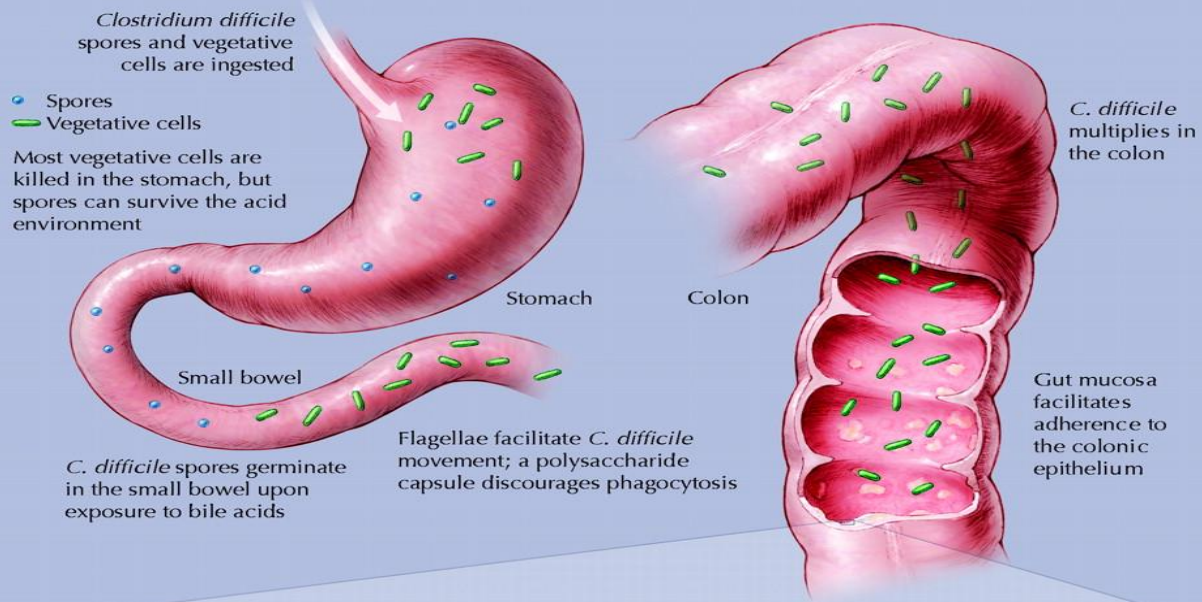
Clostridium Difficile (C.Diff)

- חיידק
- ממשפחת Clostridium
- גרם חיובי
- יכולת לייצר נבגים
- אנ-ארוביים
- מצוי בפלורה הטבעית של ה-GI Tract
- נוזו-קומיאלי (זיהום המתרבה בבתי חולים)



תהליך ההתרבות

- כתוצאה מנטילת אנטיביוטיקה (בעיקר קלינדהמיצין ואמינופניצילין), הפרת איזון הפלורה הטבעית
- התרבות חיידקי C.Diff
- ייצור שני סוגי רעלנים:
 1. Toxin A - enterotoxin
 2. Toxin B - cytotoxin



C. difficile vegetative cells produce toxins A and B and hydrolytic enzymes (1). Local production of toxins A and B leads to production of tumour necrosis factor-alpha and proinflammatory interleukins, increased vascular permeability, neutrophil and monocyte recruitment (2),

opening of epithelial cell junctions (3) and epithelial cell apoptosis (4). Local production of hydrolytic enzymes leads to connective tissue degradation, leading to colitis, pseudomembrane formation (5) and watery diarrhea.

פתוגניות

- Antibiotic Associated Diarrhea (AAD)
- Pseudo-membranous Colitis (PMC)
- בעקבות שחרור הרעלנים ישנו הרס תאי אפיתל
- היווצרות פסאודו-ממברנה, לא מאפשרת ספיגת נוזלים של הצואה וגורמת לשלשול.

טיפול

- הפסקת האנטיביוטיקה הראשונית
- מתן Vancomycin/Metronidazole
- החזרת נוזלים

