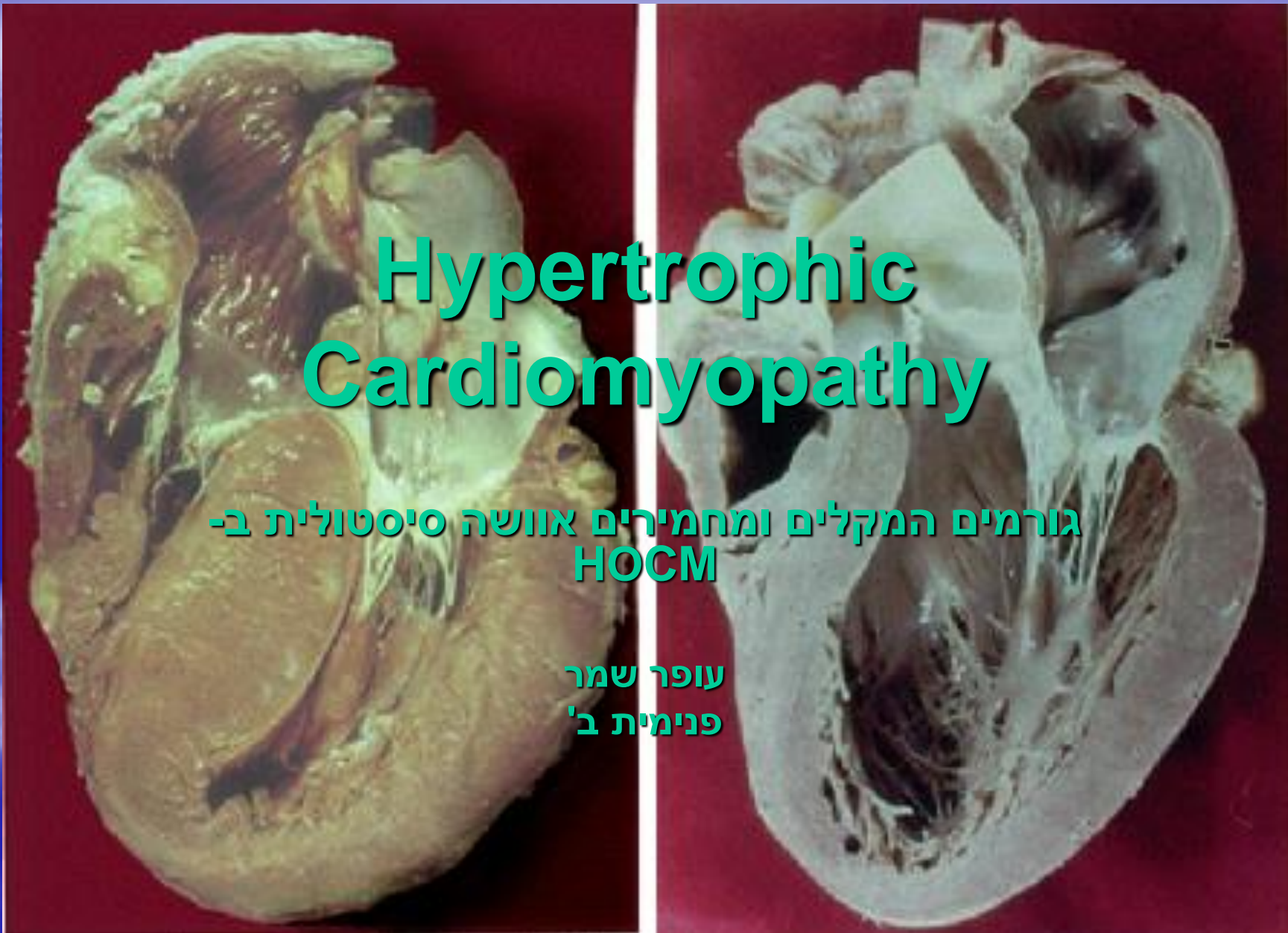


Hypertrophic Cardiomyopathy

גורמים המקלים ומחמירים אוושה סיסטולית ב-
HOCM

עופר שמר
פנימית ב'



הגדרה:

HCM - התעבות של דופן החדר השמאלי < 15 מ"מ

בנוסף יש לשלול:

- יתר לחץ דם כרוני
- היצרות המסתם האאורטלי
- לב ספורטאי

תסמינים קליניים

■ אוושה

■ אק"ג פתולוגי

■ כאב בחזה

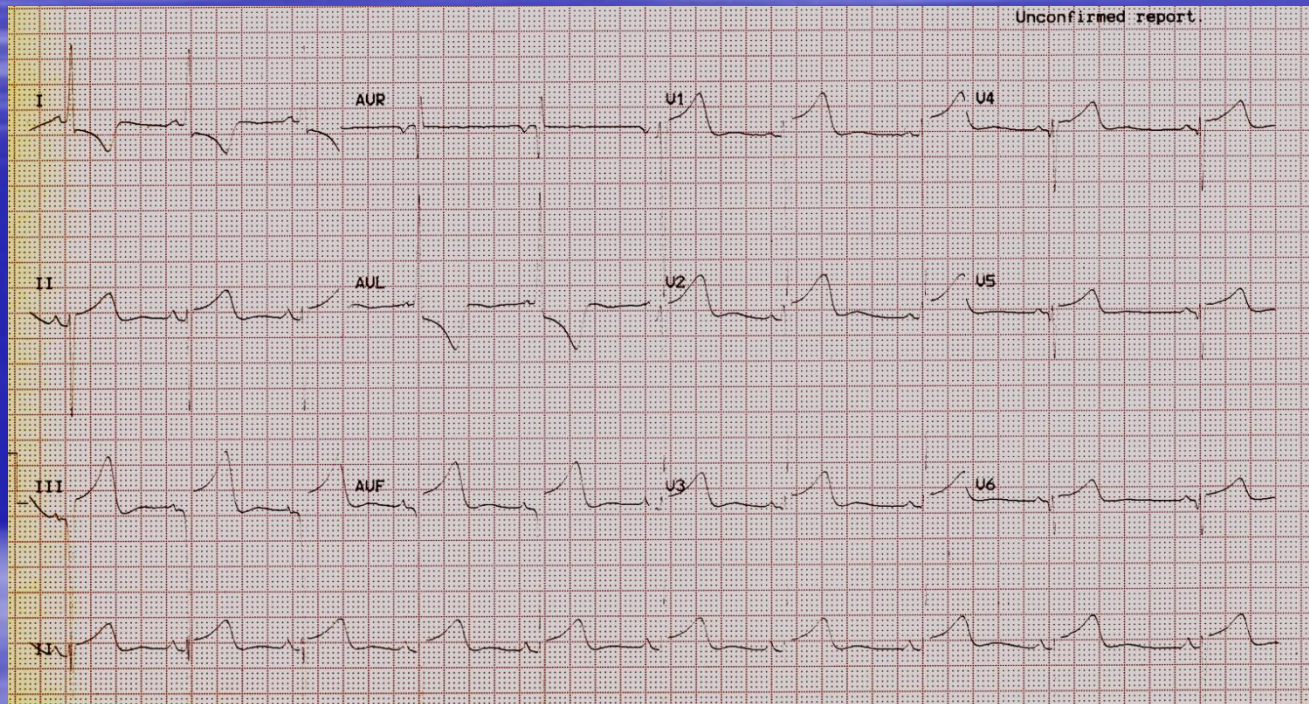
■ פלפיטציות

■ דיספניאה

■ סינקופה

■ שבץ

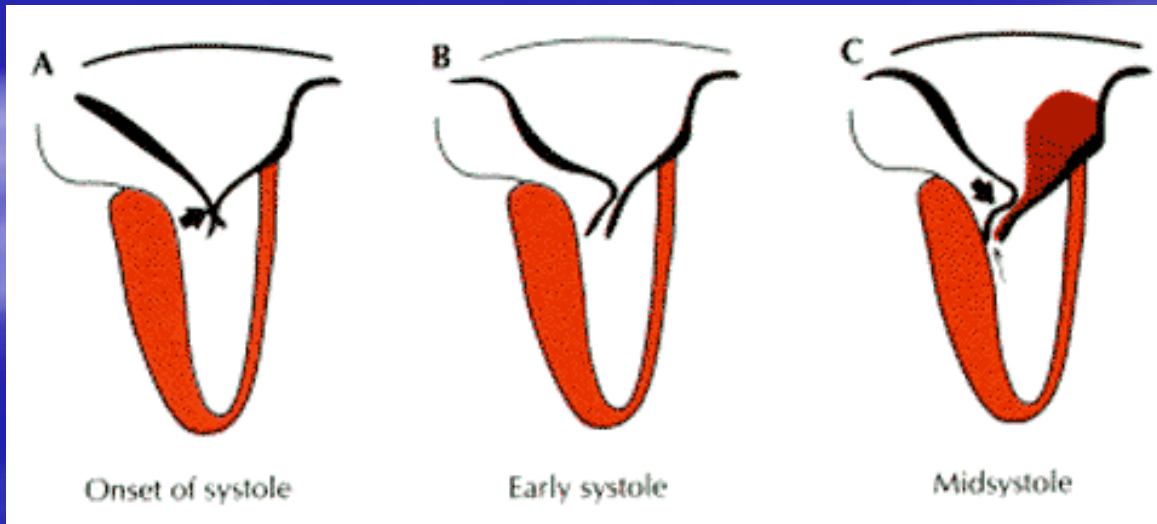
■ מוות!



HOCM

בכ-30% מאלה הסובלים מ-HCM, תיווצר הגרסא החסימתית.

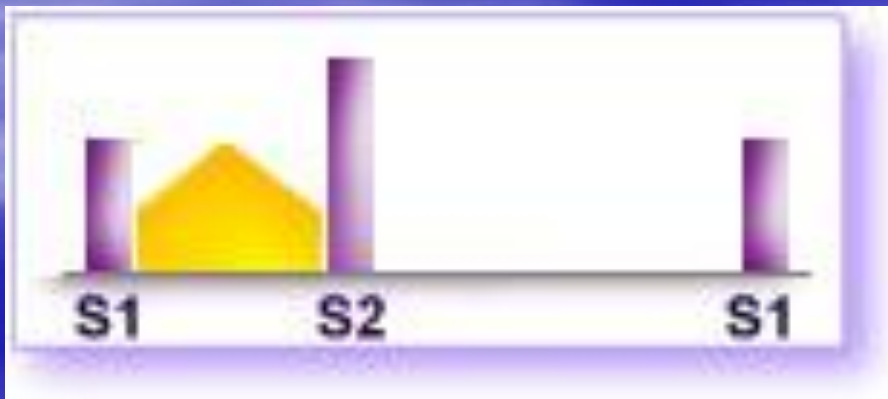
גרסא זו נגרמת כאשר העלים של המסתם המיטרלי נדבקים לספטום ולמעשה חוסמים את יציאת הדם מחדר שמאל.



האוושה

סימן ההיכר של HOCM, זו האוושה הסיסטולית הנשמעת היטב באזור גבול הסטרנום השמאלי התחתון ובהולם הלב.

האוושה חזקה, "בצורת יהלום" ולרוב מגיעה אחרי הקול הראשון (S1).



גורמים המקלים ומחמירים אוושה
סיסטולית ב- HOCM

גורמים המחמירים את האוושה

גורמים המגבירים את התכווצות הלב, כגון-

■ תמרון ולסלווה

■ עמידה פתאומית

■ ניטרוגליצרין

וכן הלאה...



גורמים המקלים את האוושה

גורמים המגדילים נפח הדם בחדר, כגון:

- תנוחת שפיפה
- קמיצת היד ממושכות
- הרמת רגליים פסיבית
- הגדלת נפח הדם



תודה רבה