

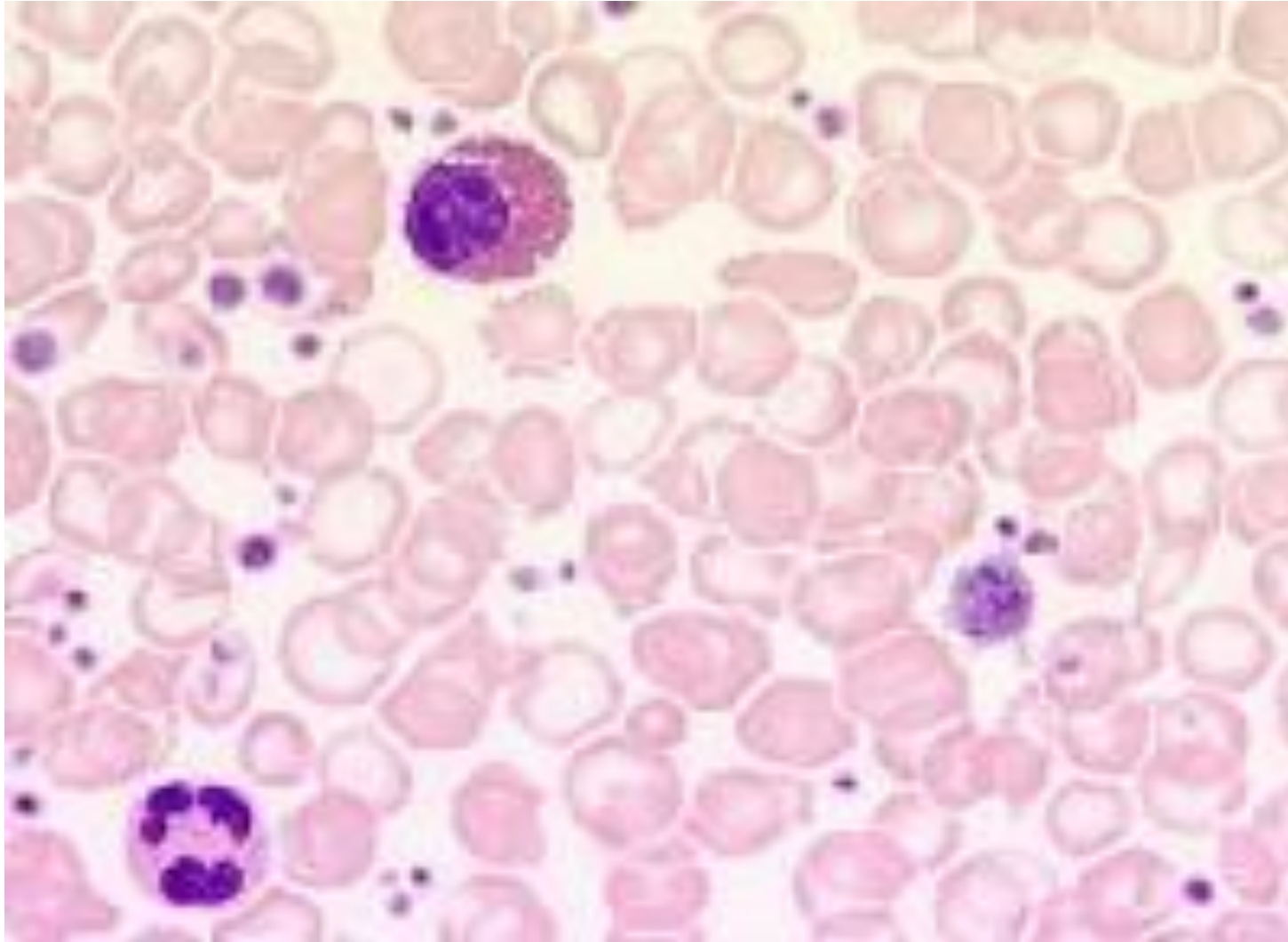


פוליציטמיה ורה

PV

מאת איתי רון
סטודנט שנה ו'
פנימית ב'

A GIANT PLATELET AND AN EOSINOPHIL. ERYTHROCYTES SHOW SIGNS OF HYPOCHROMIA



POLYCYTHEMIA פוליציטמיה

- רגישות מוגברת של התאים יוצרי הדם להורמון אריטרופויטין
- שהוא הורמון המיוצר בעיקר בכליה (וגם בכבד) ואשר EPO תפקידו לווסת את ייצור הכדוריות האדומות בהתאם לצרכי הגוף.
- נקשר לקולטנים בדופן התאים יוצרי הדם ומפעיל EPO מנגנון שבסופו של דבר מביא להתחלקות והתרבות התאים ולייצור מוגבר של דם.
- גורמת להם לפעול EPO רגישות מוגברת של התאים להורמון בקצב ייצור גבוה מהתקין מבלי שיש עליה של רמת ההורמון בדם.

POLYCYTHEMIA פוליציטמיה –

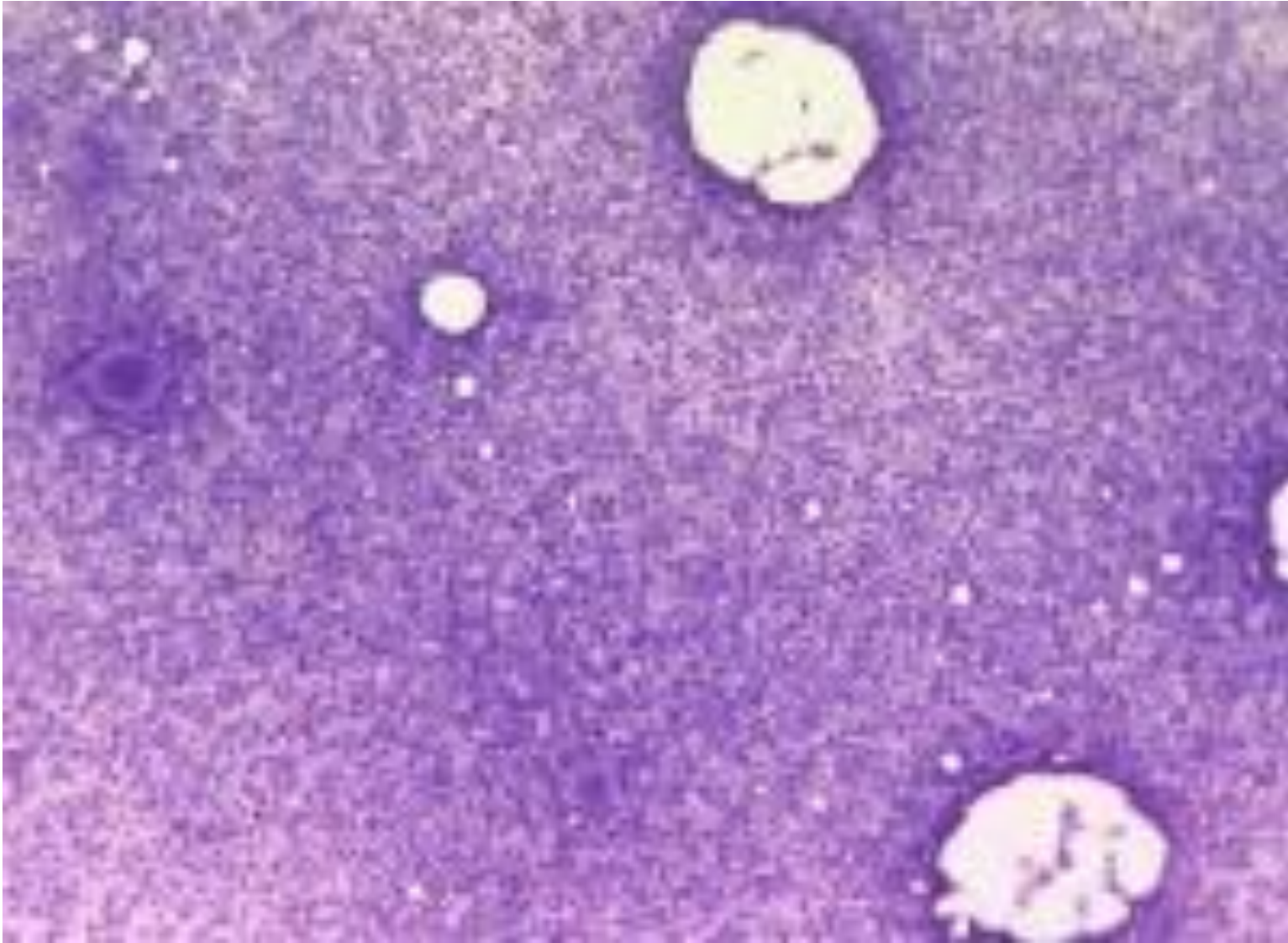
פוליציטמיה = עודף דם, כאשר הכוונה היא לייצור מוגבר של כדוריות דם אדומות. ערכי המוגלובין גבוהים, במספר מוגבר של כדוריות אדומות ובערך גבוה של המטוקריט (זהו נתון המבטא את חלקו המוצק של הדם, החלק של הכדוריות האדומות, מבוטא ב- %, מכלל נפח הדם).

○ PV פוליציטמיה ורה

- נמנית על קבוצת המחלות המילופרווליפרטיביות וכאמור, יש להבדילה מפוליציטמיה משנית או יחסית, בעיקר לצרכי הטיפול אך גם מבחינת הפרוגנוזה.



hypercellularity and increased number of megakaryocytes



POLYCYTHEMIA פוליציטמיה

פוליציטמיה – ורה

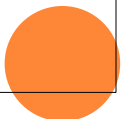
- מחלה המטולוגית ראשונית של
מת העצם המייצר דם בעודף.
- עליה במסת הכדוריות האדומות,
גם בעליה במספר הכדוריות
הלבנות ו/או בעליה במספר
הטרומבוציטים.
- 400,000-800,000/ μ L TBC
 - עלייה בנפח הדם

פוליציטמיה משנית

- אינה מחלה המטולוגית אלא
ביטוי של חוסר חמצן בתאים
, (מומי לב, מחלת ריאות
כחלוניים)
- בפוליציטמיה יחסית (נקראת גם
stress erythrocytosis
) אין עליה בנפח spurious
הדם, למרות שיש עליה
ירידה בנפח + בהמטוקריט
הפלסמה

- מסת כדוריות דם אדומות > 36 מ"ל לק"ג
- נפח כדוריות שאינו $< 25\%$

- קריטריונים A קטגוריה ראשיים:
- 1. מסת כדוריות דם אדומות השווה או גבוהה ל- 36 מ"ל לק"ג משקל גוף לגברים או 32 מ"ל לק"ג משקל גוף לנשים.
- *. נפח מוגבר של כדוריות אדומות:



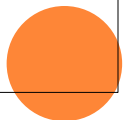
- > 92%

- לא מחייב טחול מוגדל

- 2. רווי חמצן בדם < 92% (וזאת כדי לשלול מחלה ריאתית עם הפרשת אריטרופויטין משנית

- 3. טחול מוגדל. יש להתייחס לגיל הנבדק ולמשקלו, לפי הנוסחה הבאה:

- Predicted mean spleen length (cm) = $7.86 - 0.032 * \text{age} + 0.044 * \text{weight (kg)}$



פוליציטמיה ורה

פוליציטמיות אחרות

- – קריטריונים משניים: B קטגוריה
 - 1. טרומבוציטוזיס (מספר טרומבוציטים מעל התקין).

2. לויקוציטוזיס (מספר כדוריות לבנות מעל התקין).
400,000 < U/L
12,000 < U/L

- LAP.3
- מעל 100.

○
(leukocyte ALKALINE PHOSPHATASE SCORE)

- 4. רמת ויטמין B12 מעל 900 (pg/ml)

- A1 + A2 + A3 or A1 + A2 + any two from category B